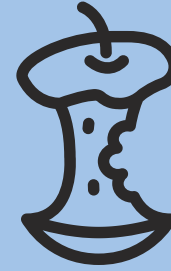




Entsorgungskalender 2021

Bezirk 3



Unsere Stadt respektvoll behandeln!

Januar

1 Fr	Neujahr
2 Sa	
3 So	
4 Mo Bio	1
5 Di	
6 Mi	
7 Do	
8 Fr W Z	
9 Sa	
10 So	
11 Mo	2
12 Di	
13 Mi	
14 Do	
15 Fr W	
16 Sa 2 12-14 Uhr	
17 So	
18 Mo Bio	3
19 Di	
20 Mi	
21 Do	
22 Fr W Z	
23 Sa	
24 So	
25 Mo	4
26 Di	
27 Mi 1 15-18 Uhr	
28 Do	
29 Fr W m	
30 Sa	
31 So	

Februar

1 Mo Bio	5
2 Di	
3 Mi	
4 Do	
5 Fr W Z	
6 Sa	
7 So	
8 Mo	6
9 Di	
10 Mi	
11 Do	
12 Fr W 1 15.30-17.30 Uhr	
13 Sa	
14 So	Valentinstag
15 Mo Bio	7 Rosenmontag
16 Di	
17 Mi	Aschermittwoch
18 Do	
19 Fr W Z	
20 Sa	
21 So	
22 Mo	8
23 Di	
24 Mi	
25 Do	
26 Fr W m	
27 Sa	
28 So	

März

1 Mo Bio 1 15.30-18 Uhr 12-14.30 Uhr 2	9
2 Di	
3 Mi	
4 Do	
5 Fr W Z	
6 Sa	
7 So	
8 Mo	10
9 Di	
10 Mi	
11 Do	
12 Fr W	
13 Sa	
14 So	
15 Mo Bio	11
16 Di	
17 Mi	
18 Do	
19 Fr W Z	
20 Sa	Frühlingsanfang
21 So	
22 Mo	12
23 Di	
24 Mi	
25 Do	
26 Fr W m	
27 Sa	
28 So	Sommerzeit Anfang
29 Mo Bio	13
30 Di	
31 Mi	

April

1 Do W Z	Gründonnerstag
2 Fr	Karfreitag
3 Sa	
4 So	Ostersonntag
5 Mo	14 Ostermontag
6 Di	
7 Mi	
8 Do	
9 Fr W	
10 Sa	
11 So	
12 Mo Bio	15
13 Di	
14 Mi	
15 Do	
16 Fr W Z	
17 Sa	
18 So	
19 Mo	16
20 Di	
21 Mi	
22 Do	
23 Fr W	
24 Sa 2 12-14 Uhr	
25 So	
26 Mo Bio	17
27 Di	
28 Mi	
29 Do	
30 Fr W Z m	

Städtischer Bauhof

Leipziger Straße 33
Obertshausen

Öffnungszeiten

Montag-Mittwoch:
7-12 Uhr, 13-15.45 Uhr

Donnerstag:
7-12 Uhr, 13-15.30 Uhr

Freitag:
7-11.45 Uhr

Samstag:
nur an Gartenmüll-Tagen
9-12 Uhr

Telefon

0 61 04/7 03-74 00 oder
0 61 04/7 03-74 01

Notdienst außerhalb
der Öffnungszeiten:
01 77/7 03-00 00



Mai

1 Sa	Tag der Arbeit
2 So	
3 Mo	18
4 Di	●
5 Mi	1 15-18 Uhr
6 Do	👛
7 Fr	W
8 Sa	🌿
9 So	Muttertag
10 Mo	Bio 19
11 Di	
12 Mi	
13 Do	Christi Himmelfahrt
14 Fr	W Z 1 15.30-17.30 Uhr
15 Sa	🌿
16 So	
17 Mo	20
18 Di	●
19 Mi	■
20 Do	👛
21 Fr	W
22 Sa	🌿 Bio
23 So	Pfingstsonntag
24 Mo	Pfingstmontag 21
25 Di	
26 Mi	
27 Do	
28 Fr	W Z m
29 Sa	🌿
30 So	
31 Mo	1 15.30-18 Uhr 2 12-14.30 Uhr 22

Juni

1 Di	●
2 Mi	👛
3 Do	Fronleichnam
4 Fr	W
5 Sa	🌿
6 So	
7 Mo	Bio 23
8 Di	
9 Mi	
10 Do	
11 Fr	W Z
12 Sa	🌿
13 So	
14 Mo	24
15 Di	●
16 Mi	■
17 Do	👛
18 Fr	W
19 Sa	🌿
20 So	
21 Mo	Bio Sommeranfang 25
22 Di	
23 Mi	
24 Do	
25 Fr	W Z
26 Sa	🌿
27 So	
28 Mo	26
29 Di	●
30 Mi	

Juli

1 Do	👛
2 Fr	W m
3 Sa	🌿
4 So	
5 Mo	Bio 27
6 Di	
7 Mi	
8 Do	
9 Fr	W Z
10 Sa	🌿 2 12-14 Uhr
11 So	
12 Mo	28
13 Di	●
14 Mi	■
15 Do	👛
16 Fr	W
17 Sa	🌿
18 So	
19 Mo	Bio 29
20 Di	
21 Mi	1 15-18 Uhr
22 Do	
23 Fr	W Z
24 Sa	🌿
25 So	
26 Mo	30
27 Di	●
28 Mi	
29 Do	👛
30 Fr	W m
31 Sa	🌿

August

1 So	
2 Mo	Bio 31
3 Di	
4 Mi	
5 Do	
6 Fr	W Z 1 15.30-17.30 Uhr
7 Sa	🌿
8 So	
9 Mo	32
10 Di	●
11 Mi	■
12 Do	👛
13 Fr	W
14 Sa	🌿
15 So	
16 Mo	Bio 33
17 Di	
18 Mi	
19 Do	
20 Fr	W Z
21 Sa	🌿
22 So	
23 Mo	1 15.30-18 Uhr 2 12-14.30 Uhr 34
24 Di	●
25 Mi	
26 Do	👛
27 Fr	W m
28 Sa	🌿
29 So	
30 Mo	Bio 35
31 Di	

Grünschnittannahmestelle

An der L3405 zwischen Rembrücken und Heusenstamm

Öffnungszeiten

6. Februar–11. Dezember

Dienstag: 15–18 Uhr

Freitag: 14–17 Uhr

Samstag: 9–13 Uhr

EVO Müllheizkraftwerk Offenbach

Dietzenbacher Straße 189
63069 Offenbach

Das Müllheizkraftwerk Offenbach ist wegen Umbaumaßnahmen sowohl für private als auch für gewerbliche Kleinanlieferungen auf unbestimmte Zeit geschlossen.

Nähere Informationen

Telefon

01 80/1 00 39 15

Internet

evo-ag.de/muellanlieferung

Remondis GmbH & Co. KG

Industriestraße 31
63654 Büdingen

Telefon

0 60 42/9 61 10

September

1 Mi
2 Do
3 Fr W Z
4 Sa
5 So
6 Mo 36
7 Di
8 Mi
9 Do
10 Fr W
11 Sa
12 So
13 Mo Bio 37
14 Di
15 Mi
16 Do
17 Fr W Z
18 Sa
19 So
20 Mo 38
21 Di
22 Mi Herbstanfang
23 Do
24 Fr W m
25 Sa
26 So
27 Mo Bio 39
28 Di
29 Mi
30 Do

Oktober

1 Fr W Z
2 Sa
3 So Tag der Dt. Einheit
4 Mo 40
5 Di
6 Mi
7 Do
8 Fr W
9 Sa
10 So
11 Mo Bio 41
12 Di
13 Mi
14 Do
15 Fr W Z
16 Sa 2 12-14 Uhr
17 So
18 Mo 42
19 Di
20 Mi
21 Do
22 Fr W
23 Sa
24 So
25 Mo Bio 43
26 Di
27 Mi 1 15-18 Uhr
28 Do
29 Fr W Z m
30 Sa
31 So Reformationstag Sommerzeit Ende

November

1 Mo 44
2 Di
3 Mi
4 Do
5 Fr W 1 15.30-17.30 Uhr
6 Sa
7 So
8 Mo Bio 45
9 Di
10 Mi
11 Do
12 Fr W Z
13 Sa
14 So
15 Mo 46
16 Di
17 Mi
18 Do
19 Fr W
20 Sa
21 So
22 Mo Bio 1 15.30-18 Uhr 2 47 12-14.30 Uhr
23 Di
24 Mi
25 Do
26 Fr W Z m
27 Sa
28 So 1. Advent
29 Mo 48
30 Di

Dezember

1 Mi
2 Do
3 Fr W
4 Sa
5 So 2. Advent
6 Mo Bio 49
7 Di
8 Mi
9 Do
10 Fr W Z
11 Sa
12 So 3. Advent
13 Mo 50
14 Di
15 Mi
16 Do
17 Fr W
18 Sa
19 So 4. Advent
20 Mo Bio 51
21 Di Winteranfang
22 Mi W Z
23 Do
24 Fr Heiligabend
25 Sa 1. Weihnachtstag
26 So 2. Weihnachtstag
27 Mo 52
28 Di
29 Mi W m
30 Do
31 Fr Silvester

Haben Sie Fragen?

Dann wenden Sie sich bitte an den Bauhof oder an unseren Umweltberater:

Peter Kleinschmitt
Rathaus Hausen
Schubertstraße
Zimmer 30

Telefon

0 61 04/7 03-73 02

E-Mail

peter.kleinschmitt@
obertshausen.de

Erklärung

Restmülltonne
Biotonne Bio
Container
wöchentlich W
zweiwöchentlich Z
monatlich m
Altpapier
Gelber Sack
Sondermüll
Bauhof 1
Feuerwehr Hausen 2
Grünschnitt Peter-Anton-Straße und Bauhof
Weihnachtsbaum

Wo entsorgen Sie was?

Obertshausen ist das Zuhause von uns allen. Deshalb sollten wir unsere Stadt mit Respekt behandeln. Dazu gehört auch, sie sauber zu halten. Bitte tragen Sie Ihren Teil dazu bei, indem Sie Ihren Abfall stadt-, natur- und menschenfreundlich entsorgen.

Vielen Dank!

Restmüll

Alles, was sich nicht über Biotonne, Altpapier, gelben Sack oder andere umweltschonende Wege entsorgen lässt, werfen Sie bitte in Ihre Restmülltonne. Sollte deren Kapazität einmal nicht ausreichen, erhalten Sie gegen Gebühr Müllsäcke der Stadt bei:

Schreibwaren Henzler, Kurt-Schumacher-Str. 3 · Schreibwaren Soni, Beethovenstr. 14 · Schreibwaren Hoffmann, Herrnstr. 10 · Shop in Shop, HIT Markt, Königsberger Str. 2

Restmülltonne und Müllsäcke stellen Sie bitte an den im Kalender genannten Abfuhrtagen bis 7 Uhr so an den Straßenrand, dass niemand dadurch behindert wird.

Die Entsorgung beim Müllheizkraftwerk Offenbach ist nicht mehr möglich.

Gelbe Säcke

Verkaufsverpackungen aus Metall, Kunststoff und Verbundstoffen sammeln Sie bitte in gelben Säcken, die Sie in den Rathäusern und im Bauhof erhalten. Stellen Sie die Säcke an den im Kalender genannten Abfuhrterminen bis 7 Uhr so am Straßenrand ab, dass niemand dadurch behindert wird.

Grünschnitt

Rasen-, Grün- und Strauchschnitt, Laub, Äste, Wurzeln, Sträucher oder kleinere Bäume aus Privathaushalten, die keinen Platz in Ihrer Biotonne finden, können Sie samstags zu den umseitig genannten Terminen von 9 bis 12 Uhr entweder im Bauhof oder an der Sammelstelle Peter Anton-Straße abgeben (nur Pkw ohne Anhänger).

Oder Sie fahren zur Grünschnittannahmestelle. Dort werden Mengen bis zu 2 m³ (Pkw auch mit Anhänger) kostenfrei angenommen. Fallobst ist über die Biotonne zu entsorgen. Ihren Weihnachtsbaum stellen Sie bitte zum genannten Termin an den Straßenrand.

Papier

Biomüll

Bitte entsorgen Sie in Ihrer Biotonne nur:


- Speisereste und verdorbene Lebensmittel ohne Verpackung (Fleisch/Fisch, nicht roh!)
- Obst- und Gemüseabfälle, Nuss- und Eierschalen
- Tee- und Kaffeesatz (auch mit Filterpapier)
- Speisefette in fester Form
- Küchentücher, Servietten
- Rasen-, Grün- und Strauchschnitt, Laub, Äste, Fallobst, Blumensträuße, Zierpflanzen
- Einstreu von Kleintieren (wenn kompostier- und biologisch abbaubar), Haare, Federn

Ihre Biotonne stellen Sie bitte an den im Kalender genannten Abfuhrtagen bis 7 Uhr so an den Straßenrand, dass niemand dadurch behindert wird.

Tipps zur Entsorgung Ihres Biomülls

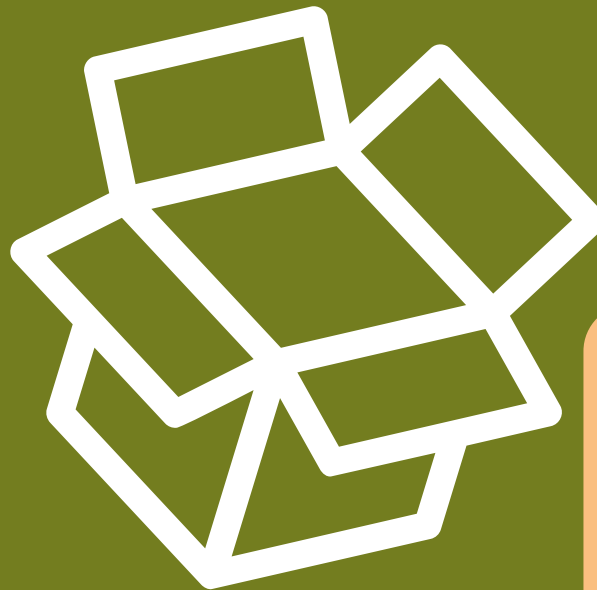
- Wickeln Sie nasse, faule und geruchsintensive Stoffe in Zeitungspapier.
- Stellen Sie Ihre Tonne nicht in die direkte Sonne.
- Bei Auftreten von Maden hilft es, Kalkmehl (Algenkalk oder gelöschten Kalk) in die Tonne zu streuen (erhältlich in Baumärkten und Drogerien).
- Bei gutem Wetter sollten Sie den Tonnendeckel geöffnet halten, denn trockener und belüfteter Biomüll wird kaum von Maden befallen.
- Schützen Sie Ihre Biotonne im Winter vor Frost. Oder legen Sie sie mit Zeitungspapier aus und verhindern so, dass der Biomüll festfriert.





Als Altpapier gelten Zeitungen, Zeitschriften, Bücher, Pappe und Verpackungen aus Papier. Nicht zum Altpapier gehören abgelöste Tapeten, verschmutztes Papier (wie z. B. gebrauchtes Haushaltspapier, Pizzakartons) und Verbundmaterialien (z. B. Getränkekartons).

Das Altpapier sollten Sie gebündelt oder in Kartons bis 7 Uhr an den im Kalender genannten Abholungstagen so am Straßenrand lagern, dass niemand dadurch behindert wird. Sie können es aber auch jederzeit in den Altpapiercontainern entsorgen.



Altreifen, Altbatterien, Altöl

Die Verkaufsstelle der Neuware nimmt Ihre Altware zur Entsorgung entgegen. Erfolgt kein Neukauf, können Sie Altreifen bei jedem Reifenhändler gegen Entgelt, Autobatterien beim Fachhandel und Altöl im Schadstoffmobil abgeben. Batterien, Knopfzellen und Akkus können Sie in dafür vorgesehenen Sammelbehältern im Handel, in den Rathäusern oder im Bauhof kostenfrei entsorgen.

Glas

Leere Verpackungen aus Glas wie Konserven- und Einmachgläser, Getränkeflaschen (keine Pfandflaschen) sowie Flakons gehören in die Glascontainer. Bitte achten Sie darauf, dass Sie Ihr Glas – mit Rücksicht auf die Anwohner – nur von Montag bis Samstag von 7 bis 13 Uhr und von 15 bis 20 Uhr einwerfen. Anderes Glas kann über die Restmülltonne oder den Sperrmüll entsorgt werden.

Bauschutt

Im Bauhof können Mengen bis zu 0,5 m³ (Kofferraumgröße) kostenfrei abgegeben werden. Zur Anlieferung sind nur Pkw ohne Anhänger zugelassen.

Sondermüll

Sondermüll in Kleinmengen aus Privathaushalten wie z. B. Lacke, Farben, Lösungsmittel, Holz- und Pflanzenbehandlungsmittel, Batterien, Chemikalien sowie andere giftige Abfälle sammeln Sie bis zu den im Kalender genannten Terminen und geben sie am Schadstoffmobil im Bauhof oder am Feuerwehrhaus Hausen (Gumbertseestraße) ab.

Große Haushaltsgeräte

Nach telefonischer Absprache holen Mitarbeiter des Bauhofs Elektroherde, Kühlschränke, Geschirrspülmaschinen, Waschmaschinen und Wäschetrockner kostenlos bei Ihnen ab.

Elektroschrott

Elektroschrott wie z. B. Fernseher, Computer, Musikanlagen oder Energiesparlampen können Sie kostenfrei im Bauhof abgeben.

Der Verschenk- und Tauschmarkt im Internet

Auf <https://region-offenbach.verschenkmarkt.info> gibt es den Verschenkmarkt für den Kreis Offenbach. Hier können kostenfrei Angebote und Gesuche für Dinge, die Sie tauschen oder verschenken möchten, eingetragen werden. So schaffen Sie Platz bei sich und machen anderen – oder bei einem Tausch sich selbst – eine Freude.

Der Entsorgungskalender im Internet

Im Online-Abfallkalender können Sie Ihre persönlichen Abfuhrtermine abrufen. Auf Wunsch wird per E-Mail an jeden Termin erinnert. Alle Infos unter www.obertshausen.mein-abfallkalender.de.

