

Entsorgungskalender 2022 Bezirk 4



Unsere Stadt respektvoll behandeln!

Wo entsorgen Sie was?

Wir alle möchten unsere Natur schützen. Ein guter Umweltschutz ist, Abfall gar nicht erst entstehen zu lassen. Aber trotz aller Bemühungen wird das nicht ganz möglich sein. Deshalb ist es sinnvoll, den anfallenden Müll zu trennen und ihn so weitgehend dem Recycling zuzuführen.

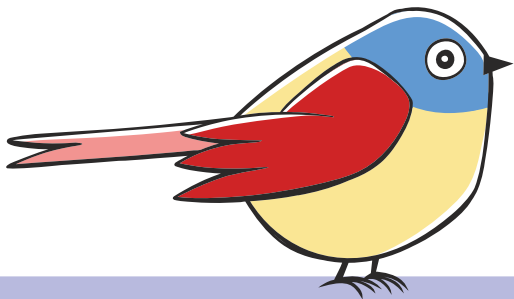
Vielen Dank für Ihre Unterstützung bei dieser wichtigen Aufgabe!

Restmüll

Alles, was sich nicht über Biotonne, Altpapier, gelben Sack oder andere umweltschonende Wege entsorgen lässt, werfen Sie bitte in Ihre Restmülltonne. Sollte deren Kapazität einmal nicht ausreichen, erhalten Sie gegen Gebühr Müllsäcke der Stadt bei:

Schreibwaren Hoffmann, Herrnstraße 10 · Schreibwaren Soni, Beethovenstraße 14 · Shop in Shop, HIT Markt, Königsberger Straße 2

Restmülltonne und Müllsäcke stellen Sie bitte an den im Kalender genannten Abfuhrtagen bis 7 Uhr so an den Straßenrand, dass niemand dadurch behindert wird.



Gelbe Säcke

Verkaufsverpackungen aus Metall, Kunststoff und Verbundstoffen sammeln Sie bitte in gelben Säcken, die Sie in den Rathäusern und im Bauhof erhalten. Stellen Sie die Säcke an den im Kalender genannten Abfuhrterminen bis 7 Uhr so am Straßenrand ab, dass niemand dadurch behindert wird.

Biomüll

Bitte entsorgen Sie in Ihrer Biotonne nur:

- Speisereste und verdorbene Lebensmittel ohne Verpackung (Fleisch/Fisch, nicht roh!)
- Obst- und Gemüseabfälle, Nuss- und Eierschalen
- Tee- und Kaffeesatz (auch mit Filterpapier)
- Speisefette in fester Form
- Küchentücher, Servietten
- Rasen-, Grün- und Strauchschnitt, Laub, Äste, Fallobst, Blumensträuße, Zierpflanzen
- Einstreu von Kleintieren (wenn kompostier- und biologisch abbaubar), Haare, Federn

Ihre Biotonne stellen Sie bitte an den im Kalender genannten Abfuhrtagen bis 7 Uhr so an den Straßenrand, dass niemand dadurch behindert wird.

Tipps zur Entsorgung Ihres Biomülls

- Wickeln Sie nasse, faule und geruchsintensive Stoffe in Zeitungspapier.
- Stellen Sie Ihre Tonne nicht in die direkte Sonne.
- Bei Auftreten von Maden hilft es, Kalkmehl (Algenkalk oder gelöschten Kalk) in die Tonne zu streuen (erhältlich in Baumärkten und Drogerien).
- Bei gutem Wetter sollten Sie den Tonnendeckel geöffnet halten, denn trockener und belüfteter Biomüll wird kaum von Maden befallen.
- Schützen Sie Ihre Biotonne im Winter vor Frost. Oder legen Sie sie mit Zeitungspapier aus und verhindern so, dass der Biomüll festfriert.

Grünschnitt

Rasen-, Grün- und Strauchschnitt, Laub, Äste, Wurzeln, Sträucher oder kleinere Bäume aus Privathaushalten, die keinen Platz in Ihrer Biotonne finden, können Sie samstags zu den umseitig genannten Terminen von 9 bis 12 Uhr entweder im Bauhof oder an der Sammelstelle Peter-Anton-Straße abgeben (nur Pkw ohne Anhänger).

Oder Sie fahren zur Grünschnittannahmestelle. Dort werden Mengen bis zu 2 m³ (Pkw auch mit Anhänger) kostenfrei angenommen. Fallobst ist über die Biotonne zu entsorgen. Ihren Weihnachtsbaum stellen Sie bitte zum genannten Termin an den Straßenrand.

Glas

Leere Verpackungen aus Glas wie Konserven- und Einmachgläser, Getränkeflaschen (keine Pfandflaschen) sowie Flakons gehören in die Glascontainer. Bitte achten Sie darauf, dass Sie Ihr Glas – mit Rücksicht auf die Anwohner – nur von Montag bis Samstag von 7 bis 13 Uhr und von 15 bis 20 Uhr einwerfen. Anderes Glas kann über die Restmülltonne oder den Sperrmüll entsorgt werden.



Elektroschrott

Elektroschrott wie z. B. Fernseher, Computer, Musikanlagen oder Energiesparlampen können Sie kostenfrei im Bauhof abgeben.

Sondermüll

Sondermüll in Kleinmengen aus Privathaushalten wie z. B. Lacke, Farben, Lösungsmittel, Holz- und Pflanzenbehandlungsmittel, Batterien, Chemikalien sowie andere giftige Abfälle sammeln Sie bis zu den im Kalender genannten Terminen und geben sie am Schadstoffmobil im Bauhof oder am Feuerwehrhaus Hausen (Gumbertseestraße) ab.

Große Haushaltsgeräte

Nach telefonischer Absprache holen Mitarbeiter des Bauhofs Elektroherde, Kühlschränke, Geschirrspülmaschinen, Waschmaschinen und Wäschetrockner kostenlos bei Ihnen ab.

Bauschutt

Im Bauhof können Mengen bis zu 0,5 m³ (Kofferraumgröße) kostenfrei abgegeben werden. Zur Anlieferung sind nur Pkw ohne Anhänger zugelassen.

Der Verschenk- und Tauschmarkt im Internet

Auf <https://region-offenbach.verschenkmarkt.info> gibt es den Verschenkmarkt für den Kreis Offenbach. Hier können kostenfrei Angebote und Gesuche für Dinge, die Sie tauschen oder verschenken möchten, eingetragen werden. So schaffen Sie Platz bei sich und machen anderen – oder bei einem Tausch sich selbst – eine Freude.

Papier

Als Altpapier gelten Zeitungen, Zeitschriften, Bücher, Pappe und Verpackungen aus Papier. Nicht zum Altpapier gehören abgelöste Tapeten, verschmutztes Papier (z. B. gebrauchtes Haushaltspapier, Pizzakartons) und Verbundmaterialien (z. B. Getränkekartons).

Das Altpapier sollten Sie gebündelt oder in Kartons bis 7 Uhr an den im Kalender genannten Abholungstagen so am Straßenrand lagern, dass niemand dadurch behindert wird. Sie können es aber auch jederzeit in den Altpapiercontainern entsorgen.

Altreifen, Altbatterien, Altöl

Die Verkaufsstelle der Neuware nimmt Ihre Altware zur Entsorgung entgegen. Erfolgt kein Neukauf, können Sie Altreifen bei jedem Reifenhändler gegen Entgelt, Autobatterien beim Fachhandel und Altöl im Schadstoffmobil abgeben. Batterien, Knopfzellen und Akkus können Sie in dafür vorgesehenen Sammelbehältern im Handel, in den Rathäusern oder im Bauhof kostenfrei entsorgen.

Repair Café

So manches muss vielleicht noch gar nicht in den Müll. Unter dem Motto „Reparieren statt wegwerfen“ steht Ihnen das Repair Café im Familienzentrum zur Verfügung. Freiwillige Helfer stehen Ihnen mit Rat und Tat zur Seite. Ob Spielzeug oder Mixer, Computer, Kleidungsstück oder Fahrrad. Es gibt nichts, was keinen Reparaturversuch wert ist.

Das Repair Café im Familienzentrum in der Vogelsbergstraße hat jeden ersten Samstag im Monat von 14 bis 17 Uhr geöffnet.

Der Entsorgungskalender im Internet

Im Online-Abfallkalender können Sie Ihre persönlichen Abfuhrtermine abrufen. Auf Wunsch wird per E-Mail an jeden Termin erinnert. Alle Infos unter www.obertshausen.mein-abfallkalender.de.



Januar

1 Sa	Neujahr
2 So	
3 Mo	1
4 Di	Bio
5 Mi	W Z
6 Do	
7 Fr	
8 Sa	
9 So	
10 Mo	2
11 Di	▲ ●
12 Mi	W
13 Do	
14 Fr	👛
15 Sa	2 12-14 Uhr
16 So	
17 Mo	3
18 Di	Bio
19 Mi	W Z
20 Do	
21 Fr	
22 Sa	
23 So	
24 Mo	4
25 Di	●
26 Mi	W m 1 15-18 Uhr
27 Do	■
28 Fr	👛
29 Sa	
30 So	
31 Mo	5

Februar

1 Di	Bio
2 Mi	W Z
3 Do	
4 Fr	
5 Sa	🌿
6 So	
7 Mo	6
8 Di	●
9 Mi	W
10 Do	
11 Fr	👛 1 15.30-17.30 Uhr
12 Sa	🌿
13 So	
14 Mo	7 Valentinstag
15 Di	Bio
16 Mi	W Z
17 Do	
18 Fr	
19 Sa	🌿
20 So	
21 Mo	8
22 Di	●
23 Mi	W m
24 Do	■
25 Fr	👛
26 Sa	🌿
27 So	
28 Mo	9 Rosenmontag

März

1 Di	Bio	Fastnacht
2 Mi	W Z	Aschermittwoch
3 Do		
4 Fr		
5 Sa	🌿	
6 So		
7 Mo	1 12-14.30 Uhr	2 15.30-18 Uhr 10
8 Di	●	
9 Mi	W	
10 Do		
11 Fr	👛	
12 Sa	🌿	
13 So		
14 Mo		11
15 Di	Bio	
16 Mi	W Z	
17 Do		
18 Fr		
19 Sa	🌿	
20 So		Frühlingsanfang
21 Mo		12
22 Di	●	
23 Mi	W	
24 Do	■	
25 Fr	👛	
26 Sa	🌿	
27 So		Sommerzeit Anfang
28 Mo		13
29 Di	Bio	
30 Mi	W Z m	
31 Do		

April

1 Fr	
2 Sa	🌿
3 So	
4 Mo	14
5 Di	●
6 Mi	W
7 Do	
8 Fr	👛
9 Sa	2 12-14 Uhr
10 So	
11 Mo	15
12 Di	Bio
13 Mi	W Z
14 Do	Gründonnerstag
15 Fr	Karfreitag
16 Sa	
17 So	Ostersonntag
18 Mo	16 Ostermontag
19 Di	
20 Mi	● W
21 Do	
22 Fr	■ 👛
23 Sa	🌿
24 So	
25 Mo	17
26 Di	Bio
27 Mi	W Z m
28 Do	
29 Fr	
30 Sa	🌿

Städtischer Bauhof

Leipziger Straße 33
Obertshausen

Öffnungszeiten

Montag-Mittwoch:
7-12 Uhr, 13-15.45 Uhr

Donnerstag:
7-12 Uhr, 13-15.30 Uhr

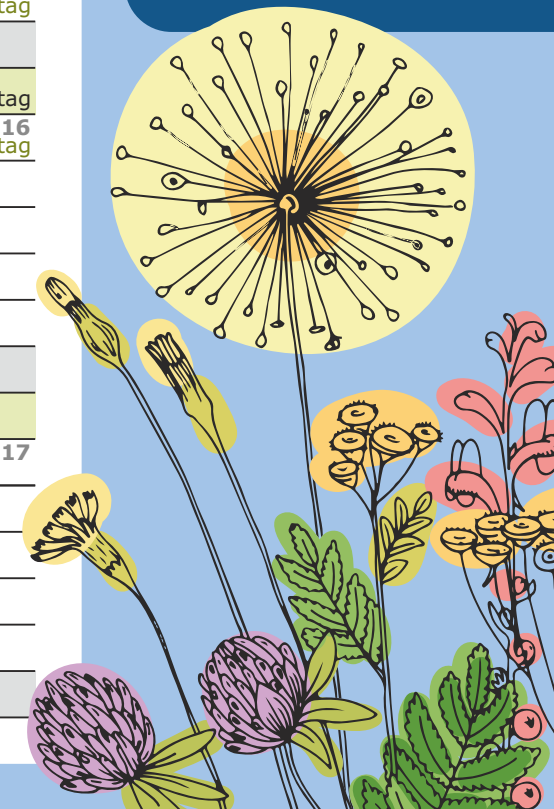
Freitag:
7-11.45 Uhr

Samstag:
nur an Gartenmüll-Tagen
9-12 Uhr

Telefon

0 61 04/7 03-74 00 oder
0 61 04/7 03-74 01

Notdienst außerhalb
der Öffnungszeiten:
01 77/7 03-00 00



Mai

1 So	Tag der Arbeit	18
2 Mo		
3 Di	●	
4 Mi	W 1 15-18 Uhr	
5 Do		
6 Fr	👛	
7 Sa	🌿	
8 So	Muttertag	19
9 Mo		
10 Di	Bio	
11 Mi	W Z	
12 Do		
13 Fr	1 15.30-17.30 Uhr	
14 Sa	🌿	
15 So		
16 Mo		20
17 Di	●	
18 Mi	W	
19 Do	■	
20 Fr	👛	
21 Sa	🌿	
22 So		
23 Mo		21
24 Di	Bio	
25 Mi	W Z m	
26 Do	Christi Himmelfahrt	
27 Fr		
28 Sa	🌿	
29 So		
30 Mo	1 15.30-18 Uhr 2 12-14.30 Uhr	22
31 Di	●	

Juni

1 Mi	W	
2 Do		
3 Fr	👛	
4 Sa		
5 So	Pfingstsonntag	
6 Mo	Pfingstmontag	23
7 Di		
8 Mi	W Z	
9 Do	Bio	
10 Fr		
11 Sa	🌿	
12 So		
13 Mo		24
14 Di	■ ●	
15 Mi	W	
16 Do	Fronleichnam	
17 Fr	👛	
18 Sa	🌿	
19 So		
20 Mo		25
21 Di	Bio Sommeranfang	
22 Mi	W Z	
23 Do		
24 Fr		
25 Sa	🌿	
26 So		
27 Mo		26
28 Di	●	
29 Mi	W m	
30 Do		

Juli

1 Fr	👛	
2 Sa	🌿	
3 So		
4 Mo		27
5 Di	Bio	
6 Mi	W Z	
7 Do		
8 Fr		
9 Sa	🌿	
10 So		
11 Mo		28
12 Di	●	
13 Mi	W	
14 Do	■	
15 Fr	👛	
16 Sa	🌿 2 12-14 Uhr	
17 So		
18 Mo		29
19 Di	Bio	
20 Mi	W Z	
21 Do		
22 Fr		
23 Sa	🌿	
24 So		
25 Mo		30
26 Di	●	
27 Mi	W m 1 15-18 Uhr	
28 Do		
29 Fr	👛	
30 Sa	🌿	
31 So		

August

1 Mo		31
2 Di	Bio	
3 Mi	W Z	
4 Do		
5 Fr		
6 Sa	🌿	
7 So		
8 Mo		32
9 Di	●	
10 Mi	W	
11 Do	■	
12 Fr	👛 1 15.30-17.30 Uhr	
13 Sa	🌿	
14 So		
15 Mo		33
16 Di	Bio	
17 Mi	W Z	
18 Do		
19 Fr		
20 Sa	🌿	
21 So		
22 Mo		34
23 Di	●	
24 Mi	W	
25 Do		
26 Fr	👛	
27 Sa	🌿	
28 So		
29 Mo	1 15.30-18 Uhr 2 12-14.30 Uhr	35
30 Di	Bio	
31 Mi	W Z m	



Repair Café

Familienzentrum
Vogelsbergstraße

Öffnungszeiten

1. Samstag im Monat
14-17 Uhr

Grünschnitt- annahmestelle

An der L3405 zwischen Rem-
brücken und Heusenstamm

Öffnungszeiten

6. Februar-11. Dezember

Dienstag: 15-18 Uhr

Freitag: 14-17 Uhr

Samstag: 9-13 Uhr

Remondis GmbH & Co. KG

Industriestraße 31
63654 Büdingen

Telefon

0 60 42/9 61 10

September

1 Do
2 Fr
3 Sa
4 So
5 Mo 36
6 Di
7 Mi
8 Do
9 Fr
10 Sa
11 So
12 Mo 37
13 Di
14 Mi
15 Do
16 Fr
17 Sa
18 So
19 Mo 38
20 Di
21 Mi
22 Do
23 Fr Herbstanfang
24 Sa
25 So
26 Mo 39
27 Di
28 Mi
29 Do
30 Fr

Oktober

1 Sa
2 So
3 Mo 40 <small>Tag der Dt. Einheit</small>
4 Di
5 Mi
6 Do
7 Fr
8 Sa
9 So
10 Mo 41
11 Di
12 Mi
13 Do
14 Fr
15 Sa <small>12-14 Uhr</small>
16 So
17 Mo 42
18 Di
19 Mi
20 Do
21 Fr
22 Sa
23 So
24 Mo 43
25 Di
26 Mi <small>15-18 Uhr</small>
27 Do
28 Fr
29 Sa
30 So 44 <small>Sommerzeit Ende</small>
31 Mo 44 <small>Reformationstag</small>

November

1 Di
2 Mi
3 Do
4 Fr <small>15.30-17.30 Uhr</small>
5 Sa
6 So
7 Mo 45
8 Di
9 Mi
10 Do
11 Fr
12 Sa
13 So
14 Mo 46
15 Di
16 Mi
17 Do
18 Fr
19 Sa
20 So
21 Mo <small>15.30-18 Uhr</small> 47 <small>12-14.30 Uhr</small>
22 Di
23 Mi
24 Do
25 Fr
26 Sa
27 So 48 <small>1. Advent</small>
28 Mo
29 Di
30 Mi

Dezember

1 Do
2 Fr
3 Sa
4 So 49 <small>2. Advent</small>
5 Mo
6 Di Nikolaus
7 Mi
8 Do
9 Fr
10 Sa
11 So 50 <small>3. Advent</small>
12 Mo
13 Di
14 Mi
15 Do
16 Fr
17 Sa
18 So 51 <small>4. Advent</small>
19 Mo
20 Di
21 Mi Winteranfang
22 Do
23 Fr
24 Sa Heiligabend
25 So 52 <small>1. Weihnachtstag</small>
26 Mo 52 <small>2. Weihnachtstag</small>
27 Di
28 Mi
29 Do
30 Fr
31 Sa Silvester

Haben Sie Fragen?

Dann wenden Sie sich bitte an den Bauhof oder an unseren Umweltberater:

Peter Kleinschmitt
Rathaus Hausen
Schubertstraße
Zimmer 30

Telefon

0 61 04/7 03-73 02

E-Mail

peter.kleinschmitt@obertshausen.de

Erklärung

Restmülltonne	
Biotonne	
Container	
wöchentlich	
zweiwöchentlich	
monatlich	
Altpapier	
Gelber Sack	
Sondermüll	
Bauhof	
Feuerwehr Hausen	
Grünschnitt	
Peter-Anton-Straße und Bauhof	
Weihnachtsbaum	